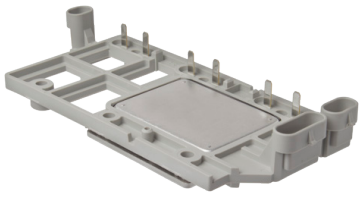


TECNOFUEL®

MÓDULOS DE ENCENDIDO



SE NOTA QUE ES **EFICIENTE**
SE NOTA QUE ES **TECNOFUEL®**



CÓD. 0929500

CHEVROLET CAVALIER, DIS
DR145



CÓD. 0930700

CHEVROLET LX-756



CÓD. 0943600

CHEVROLET TRACKER HYUNDAI
MITSUBISHI SUZUKI SWIFT MM121



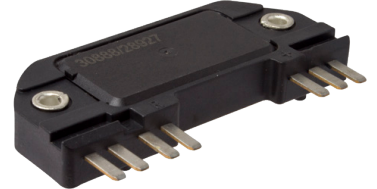
CÓD. 0944001

CHEVROLET DM1906



CÓD. 0944500

TERMINALES DELGADAS CHE-
VROLET DM1959



CÓD. 0944700

CHEVROLET DM1961



CÓD. 0944800

BUICK, CADILLAC, CHEVROLET
CAMIONETAS, PONTIAC DM1986



CÓD. 0945400

CHEVROLET C SERIRES CADILLAC
ESCALADE ISUZU BUICK LX-381



CÓD. 0945600

CHEVROLET, GMC, HONDA,
ISUZU LX-380



CÓD. 0946501

CHEVROLET BUICK ISUZU
PONTIAC DM1990



CÓD. 0944400

CHRYSLER DODGE FORD
MAZDA MM806



CÓD. 0949105

DODGE CARAVAN, VOYAGER
J818



CÓD. 0949400

DODGE, MAZDA, MITSUBISHI
LX-549



CÓD. 0942601

FORD LINCOLN MERCURY
FM533



CÓD. 0943001

FORD ESCORT LINCOLN MARK
MERCURY COUGAR FM425



CÓD. 0944600

FORD, MERCURY FM552



CÓD. 0949801

FORD RANGER 2.3L. MOD. 89-97. LX-230



CÓD. 0949800

FORD RANGER 8 BUJIAS F138



CÓD. 0945500

MITSUBISHI MM153



CÓD. 0948901

MITSUBISHI MM170



CÓD. 0945100

NISSAN TSURU SENTRA 95-98 RSB-56



CÓD. 0945105

NISSAN TSURU III 16 VALVULAS 97-04 RSB-55



CÓD. 0945205

NISSAN URVAN J563



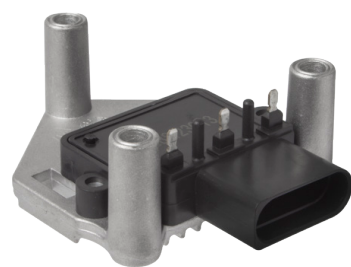
CÓD. 0947501

NISSAN HM561



CÓD. 0943700

CON BASE PEUGEOT VW BM342



CÓD. 0943900

CON BOBINA ELECTRONICA SEAT VW C-529



CÓD. 0944200

AUDI VW LX-920



CÓD. 0944900

PEUGEOT, VW BM300

TECNOFUEL®

Módulos de encendido

- Protección contra picos eléctricos del vehículo.

- Diseñado y validado bajo estándar de normas internacionales para resistencia a perturbaciones electromagnéticas.

- Pruebas de inmunidad a interferencia en líneas de alimentación y señal: Encendido más estable y preciso, reduciendo fallas intermitentes y problemas de chispa.

- Diseño electrónico preparado para operación continua en ambiente automotriz exigente: Mayor resistencia a degradación interna, vibraciones y condiciones reales de uso.

- Fabricación bajo estándar automotriz: Consistencia en fabricación y menor variación entre piezas, lo que se traduce en mayor confiabilidad para el cliente.

- Resistente a altas temperaturas (125°C/2000 h): Mayor durabilidad en motor caliente.



- Electrónica encapsulada de alta durabilidad.

- Evita fallas por picos de voltaje y protege el sistema de encendido, incluso en condiciones eléctricas inestables.

- Validado con pruebas de durabilidad de más de 2,000 horas a 125°C: Mayor confiabilidad en condiciones de alta temperatura del motor, evitando fallas prematuras.

- Pruebas de vida útil acelerada: Mayor vida útil del componente y menor necesidad de reemplazos.

- Protección contra picos eléctricos: Arranque confiable en cualquier condición.

- Alta inmunidad al ruido eléctrico: Funcionamiento estable sin fallas intermitentes.

SE NOTA QUE ES **EFICIENTE**
SE NOTA QUE ES **TECNOFUEL®**

SÍGUENOS EN NUESTROS CANALES OFICIALES

EXPLORA NUESTRO CONTENIDO EN

www.qbhparts.com



@QualityBrandsHolding