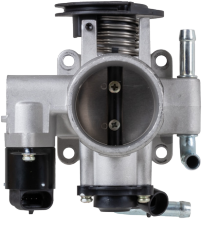
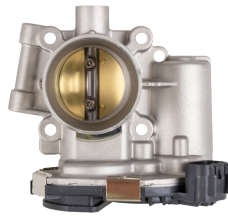
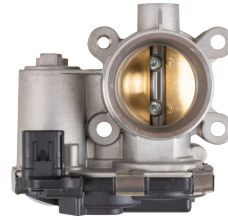
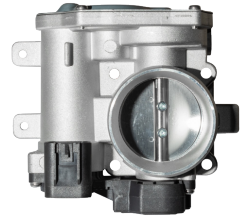


TECNOFUEL®

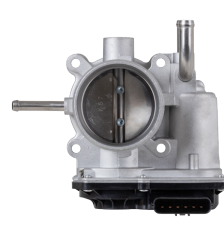
CUERPOS DE ACCELERACIÓN



SE NOTA QUE ES **EFICIENTE**
SE NOTA QUE ES **TECNOFUEL®**

CHEVROLET**CÓD. 2620119**CHEVROLET AVEO 1.6L. MOD. 08-18
25183955**TERMINALES** 4 Pin**CÓD. 2620127**CHEVROLET AVEO 1.5L. MOD.18-21
24103943**TERMINALES** 6 Pin**CÓD. 2620134**CHEVROLET CRUZE 1.4L. MOD. 11-16.
S-20191**TERMINALES** 6 Pin**CÓD. 2620138**CHEVROLET SPARK 1.4L. MOD. 16-20
12654237**TERMINALES** 6 Pin**CÓD. 2620140**CHEVROLET TORNADO 1.8L. 06-10;
CORSA, MERIVA 06-08 93397800**TERMINALES** 6 Pin**CÓD. 2620157**CHEVROLET ASTRA 1.8L. MOD.07-09
S20111**TERMINALES** 6 Pin**CÓD. 2620165**CHEVROLET AVEO 1.6L. MOD. 09-11
S20204**TERMINALES** 6 Pin**CÓD. 2620166**CHEVROLET SPARK 1.2L. MOD. 14-17
67-3047**TERMINALES** 6 Pin**CÓD. 2620167**CHEVROLET CAPTIVA 3.0L. MOD.
12-15 S20219**TERMINALES** 6 Pin**CÓD. 2620168**CHEVROLET COLORADO 2.5L. MOD.
15-20 S20220**TERMINALES** 6 Pin**CÓD. 2620179**CHEVROLET SILVERADO 1500 4.8;
5.3; 3.2L. 09-13; S20019**TERMINALES** 6 Pin**CÓD. 2620148**CHEVROLET COLORADO 3.5L. MOD.
04-07 S-20064**TERMINALES** 8 Pin**CÓD. 2620153**CHEVROLET COLORADO 3.7L.
MOD.08-12; CANYON 08-12 12631018**TERMINALES** 6 Pin**CÓD. 2620155**CHEVROLET MALIBU 1.5L. 16-23;
TRAX 1.4L. 21.22 12708890**TERMINALES** 6 Pin**CÓD. 2620108**CHEVROLET CAPTIVA SPORT 2.4L
12-15 12632101**TERMINALES** 6 Pin**CÓD. 2620181**CHEVROLET SILVERADO 1500 2007-
2013 V6 4.3L S20018**TERMINALES** 6 Pin**CÓD. 2620182**CHEVROLET SILVERADO 1500 2007-
2013 S20050**TERMINALES** 6 Pin**CÓD. 2620189**CHEVROLET MALIBU 2011-2018
S20015**TERMINALES** 6 Pin**CÓD. 2620190**CHEVROLET MALIBU 2.0L 2013-2020
12627067**TERMINALES** 6 Pin**CÓD. 2620191**CHEVROLET SILVERADO 1500 2014-
2021 12617792**TERMINALES** 6 Pin**CHRYSLER****CÓD. 2620184**

CHRYSLER 300 2.7L 2006-2010 6390

TERMINALES 6 Pin**DODGE****CÓD. 2620121**DODGE JOURNEY 2.4L. MOD. 09-18
04891735AC**TERMINALES** 6 Pin**CÓD. 2620122**DODGE ATTITUDE 1.6L. MOD. 12-14
35100-28300**TERMINALES** 6 Pin**CÓD. 2620149**DODGE RAM 1500; RAM 2500 V8
5.7L. MOD. 05-10 S-20042**TERMINALES** 6 Pin**CÓD. 2620104**DODGE CALIBER 07-12 JOURNEY
09-17 04891735AC**TERMINALES** 6 Pin



CÓD. 2620107

DODGE AVENGER 3.6L 12-14
S-20203

TERMINALES 6 Pin

FIAT



CÓD. 2620150

FIAT PALIO, STRADA, MERIVA, COR-
SA 1.8L 05-11 68096520AA

TERMINALES 6 Pin

FORD



CÓD. 2620120

FORD FIESTA 1.6L MOD. 11-19;
S20169-S20192

TERMINALES 6 Pin



CÓD. 2620158

FORD EXPEDITION 5.4L MOD.04-14
S20001

TERMINALES 6 Pin



CÓD. 2620159

FORD ESCAPE 2.5L MOD. 09-20
S20067

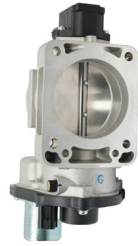
TERMINALES 6 Pin



CÓD. 2620162

FORD F-150 3.5L MOD. 11-17
S20068

TERMINALES 6 Pin



CÓD. 2620163

FORD E-150 4.6; 5.4L 04-14 S20020

TERMINALES 6 Pin



CÓD. 2620169

FORD F-150 5.0L MOD. 11-14;
S20083

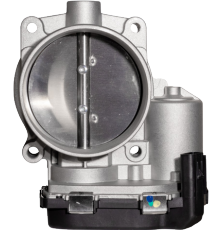
TERMINALES 6 Pin



CÓD. 2620142

FORD F-150; F-250 V8 5.4L MOD.
04-10; 6290

TERMINALES 4 Pin

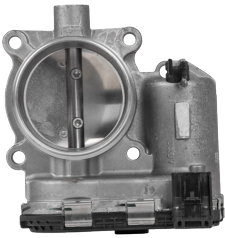


CÓD. 2620143

FORD F-150 V8 6.2L MOD. 15-17;
F-250 6.2L 15-19 S20238

TERMINALES 6 Pin

HYUNDAI



CÓD. 2620106

FORD ESCAPE 4 CIL. 2.0L MOD.
13-14 S-20173

TERMINALES 6 Pin



CÓD. 2620185

FORD EXPLORER 2004-2019 6342

TERMINALES 6 Pin



CÓD. 2620194

FORD RANGER 2.3L 2019-2021 JT4E-
9F991-AA

TERMINALES 6 Pin



CÓD. 2620195

FORD F-150 5.0L 2021-2024 ML3Z-
9E926-A

TERMINALES 6 Pin



CÓD. 2620171

HYUNDAI TUCSON 2.4L MOD. 15-20;
S20447

TERMINALES 6 Pin

JEEP



CÓD. 2620136

JEEP CHEROKEE 2.4L MOD. 14-17;
COMPAS 2.4L 17-21 6392

TERMINALES 6 Pin

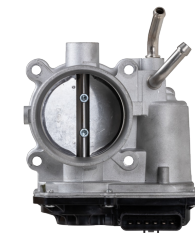


CÓD. 2620170

JEEP LIBERTY 3.7L MOD. 07-12;
S20202

TERMINALES 6 Pin

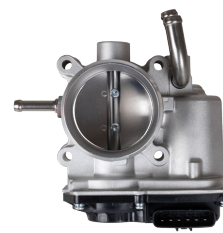
KIA



CÓD. 2620123

KIA SOUL 2.0L MOD. 12-17 35100-
2E000

TERMINALES 6 Pin



CÓD. 2620146

KIA FORTE 2.0L MOD. 18-22;
35100-2B320

TERMINALES 6 Pin

MAZDA

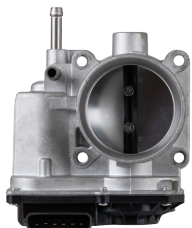


CÓD. 2620172

MAZDA 3 2.3L MOD. 12-18; S20459

TERMINALES 6 Pin

NISSAN



CÓD. 2620115

NISSAN SENTRA 1.8L 13-19; TIIDA
1.8L MOD. 07-11 S-20216

TERMINALES 6 Pin



CÓD. 2620116

NISSAN SENTRA L4 2.5L MOD. 07-12
ETB0004

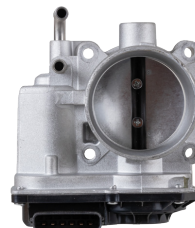
TERMINALES 6 Pin



CÓD. 2620117

NISSAN SENTRA L4 1.8L MOD. 03-07
ETB0002

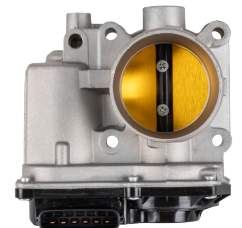
TERMINALES 6 Pin



CÓD. 2620125

NISSAN X-TRAIL 2.5L MOD. 14-19
S20183

TERMINALES 6 Pin



CÓD. 2620129

NISSAN VERSA 1.6L MOD. 12-19;
MARCH 1.6 MOD 12-20 6360

TERMINALES 6 Pin



CÓD. 2620130

NISSAN VERSA 1.6L. MOD. 12-19;
NOTE 1.6L MOD 14-19 S-20433

TERMINALES 6 Pin



CÓD. 2620132

NISSAN FRONTIER 4.0L. MOD.
08-19. 6350

TERMINALES 6 Pin



CÓD. 2620160

NISSAN PLATINA 1.6L. 02-10
AJ0010428B

TERMINALES 3 Pin



CÓD. 2620110

NISSAN URVAN 2.5L. MOD. 07-13
ETB0004

TERMINALES 6 Pin



CÓD. 2620111

NISSAN SENTRA 1.8L. MOD. 07-19
16119-ET000

TERMINALES 6 Pin

PONTIAC



CÓD. 2620109

PONTIAC MATIZ 1.0L. MOS. 05-15
96439960

TERMINALES 7 Pin

RAM



CÓD. 2620161

RAM 700 1.6L. MOD. 15-20
68263706AA

TERMINALES 6 Pin



CÓD. 2620154

RAM 2500 5.7L. MOD 13-22; RAM
4000 5.7L MOD.13-22 63103

TERMINALES 6 Pin



CÓD. 2620196

RAM 2500 6.7L 2010-2024
68253198AA

TERMINALES 5 Pin

RENAULT



CÓD. 2620135

RENAULT KANGOO 1.4L. MOD.
07-18 6387

TERMINALES 6 Pin

TOYOTA



CÓD. 2620174

RENAULT KWID 3 CILINDROS 1.0L.
MOD. 17-21 HMLGT0978R

TERMINALES 6 Pin



CÓD. 2620176

RENAULT DUSER 1.6L. MOD. 17-20
161203668R

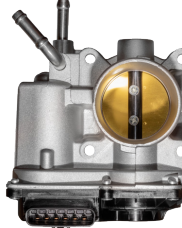
TERMINALES 6 Pin



CÓD. 2620124

TOYOTA HIACE 2.7L. MOD. 06-16
22030-75020

TERMINALES 6 Pin



CÓD. 2620156

TOYOTA COROLLA 4CIL 1.8L 04-08
22030-0D030

TERMINALES 6 Pin



CÓD. 2620177

TOYOTA YARIS 1.5L. MOD. 16-22
22030-0Y020

TERMINALES 6 Pin

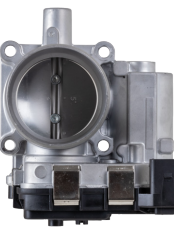
VOLKSWAGEN



CÓD. 2620198

TOYOTA CAMRY 2.5L 2010-2017
22030-0V010

TERMINALES 6 Pin



CÓD. 2620118

VW VENTO 1.6L. MOD. 14-19
03C133062A

TERMINALES 6 Pin



CÓD. 2620126

VW CROSSFOX 1.6L. MOD. 10-14
03G133062P

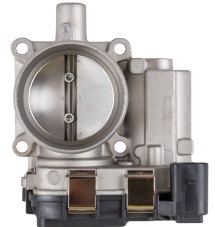
TERMINALES 6 Pin



CÓD. 2620131

VW GOL 1.6L. MOD. 13-16; VW SAVEI-
RO 1.6. MOD 14-16 6347

TERMINALES 6 Pin



CÓD. 2620133

VW JETTA 2.0; 2.5 L13-17; JETTA 1.4L.
MOD. 13-20. 6359

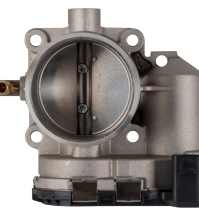
TERMINALES 6 Pin



CÓD. 2620137

VW GTI TURBO 2.0L. MOD. 06-19;
JETTA A6 2.0L.16-19 S-20070

TERMINALES 6 Pin



CÓD. 2620141

VW GOLF 1.8 MOD. 00-06; JETTA
1.8L. MOD. 00-05 S-20155

TERMINALES 6 Pin



CÓD. 2620164

VW JETTA 2.0L. MOD. 08-14 S20118

TERMINALES 4 Pin



CÓD. 2620144

VW BORA 2.5L. MOD. 06-10; GOLF
A5 2.5L. MOD. 07-10 07K133062B

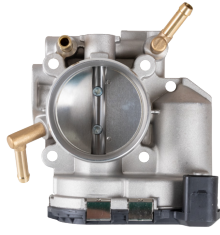
TERMINALES 6 Pin



CÓD. 2620145

VW JETTA CLASICO 2.0L. MOD 09-
16; IBIZA 2.0L 09-16 06A133062BH

TERMINALES 7 Pin

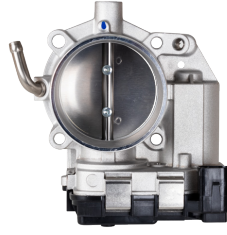


CÓD. 2620151

VW JETTA 1.8, 1.9; 2.0L. MOD. 01-05;
S-20156

TERMINALES

6 Pin



CÓD. 2620152

VW BORA A5 2.5L. MOD. 05-10;
BEETLE 2.5L. 07-10 07K133062A

TERMINALES

6 Pin

PRÓXIMAMENTE

2620183	CHEVROLET ESCALADE 2003-2006
2620203	FORD ECOSPORT 2.0L 2004-2012
2620209	FORD F450 SUPER DUTY 6.8L 2008-2019
2620212	FORD MUSTANG 5.0L 2018-2023
2620208	FORD TRANSIT 350 2.5L 2021-2024
2620200	HONDA ACCORD 2.3L 1998-2002
2620216	HONDA CIVIC 1.3L 2006-2011
2620205	HONDA CR-V 1.5L 2017-2022
2620214	HONDA FIT 1.5L 2015-2020
2620213	HONDA ODYSSEY 3.5L 2009-2016
2620210	HYUNDAI CRETA 1.5L 2021-2023
2620201	MAZDA 3 2.3L 2006-2009
2620217	MITSUBISHI LANCER 2.0L 2007-2017
2620202	NISSAN ALTIMA 2.5L 2003-2020
2620204	TOYOTA CAMRY 3.0L 2003-2006
2620206	TOYOTA COROLLA 1.8L 2014-2018
2620215	TOYOTA COROLLA 1.8L 2020-2022
2620207	TOYOTA RAV4 2.5L 2019-2024
2620211	TOYOTA YARIS 1.5L 2006-2015
2620199	VOLKSWAGEN JETTA 1.8L 1992-1999

SE NOTA QUE ES **EFICIENTE**
SE NOTA QUE ES **TECNOFUEL**®

TECNOFUEL®

Cuerpos de aceleración

- **Cumplimiento total en prueba de posiciones (totalmente abierta, posición de ralentí y transición intermedia de apertura).** Asegura señales dentro de rango en todas las posiciones, reduciendo códigos de error y problemas de respuesta.
- **Mantiene la correlación requerida para ralentí estable y respuesta progresiva,** evitando limitaciones electrónicas del acelerador.
- **Utiliza sensores de efecto Hall magnéticos, sin contacto físico, reduce desgaste,** picos de señal y fallas intermitentes, ofreciendo mayor durabilidad y estabilidad.
- **Materiales grado premium en componentes críticos**
 - Cuerpo: Aluminio
 - Mariposa: Acero inoxidable
 - Tapa: PBT GF30 (30% fibra de vidrio)
- **Mejor resistencia térmica y mecánica, estabilidad dimensional y mayor vida útil** frente a productos con materiales no especificados o de menor desempeño.
- **Cumplimiento de Normas Oficiales,** asegura ajuste correcto, sellado adecuado y compatibilidad sin retrabajos ni ajustes adicionales.
- **Acabado superficial sin defectos críticos** como rebabas, rayones, bordes afilados ni defectos visibles con menor riesgo de contaminación interna, **mejor presentación y calidad tipo original.**
- **Arquitectura y diseño tecnológico avanzado** con precisión y confiabilidad de un repuesto original.



SE NOTA QUE ES **EFICIENTE**
SE NOTA QUE ES **TECNOFUEL®**

SÍGUENOS EN NUESTROS CANALES OFICIALES

EXPLORA NUESTRO CONTENIDO EN

www.qbhparts.com



@QualityBrandsHolding