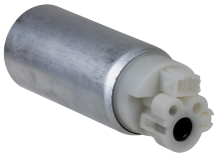


TECNOFUEL®

REPUESTOS BOMBAS DE GASOLINA



SE NOTA QUE ES **EFICIENTE**
SE NOTA QUE ES **TECNOFUEL**®

BUICK**CÓD. 0615800**

90PSI 152 L/H BUICK CENTURY 93-96, OLDSMOBILE CUTLASS 93-96

REFERENCIASE-3290 AIRTEX
P74128 CARTER
EP-366 AC DELCO**CHEVROLET****CÓD. 0600510**

85PSI 175 L/H CHEVROLET ASTRA 01-06, CHEVY 4CIL 1.4L 96-02, 4CIL 1.6L 96-11, CORSA 4CIL 1.8L 03-08

REFERENCIASF 000 TE1 055 BOSCH
E-9212M AIRTEX
7.89E-12 CBP**CÓD. 0603440**

3PSI 80 L/H UNIVERSAL EXTERNA CHEVROLET CAMIONETAS 94-99

REFERENCIAS

E-3309 AIRTEX

**CÓD. 0603459**

60PSI 140 L/H CHEVROLET TRAX 1.8L. MOD. 13-17

REFERENCIAS

19334362 OEM

**CÓD. 0603605**

9-13PSI 152 L/H SISTEMA T.B.I CHEVROLET CHEVY 0 580 314 154

REFERENCIAS0 580 314 154 BOSCH
P14000 CARTER
P-09RK PERFORMANCE**CÓD. 0603606**

105PSI 190 L/H SISTEMA M.P.F.I. CHEVROLET ASTRA 4CIL 1.8L 00-03, CHEVY 4CIL 94-09

REFERENCIAS0 580 314 097 BOSCH
0 580 453 966 BOSCH**CÓD. 0603808**

105PSI 200 L/H CHEVROLET SILVERADO, FORD KA, NISSAN ALTIMA, TOYOTA CAMRY, VW GOL

REFERENCIAS78 BOSCH
0 580 454 078 BOSCH
603808 OEM**CÓD. 0603813**

45PSI 135 L/H CHEVROLET CRUZE 2012, CAPTIVA Y SONIC

REFERENCIAS

HK001000041 OEM

**CÓD. 0603900**

90PSI 180 L/H BUICK CHEVROLET CAVALIER 6CIL 2.8L 85-87, FORD ESCORT 4CIL 2.0L 98, 01, VW POINTER 4CIL 1.8L 98-08

REFERENCIASF 000 TEO 103 BOSCH
OE 377 919 051 AB VOLKSWAGEN**CÓD. 0603968**

65PSI 180 L/H CHEVROLET CAVALIER 4CIL 2.2L 00-05, MALIBU 4CIL 2.2L 04, 6CIL 3.1L 00-03, OLDSMOBILE, PONTIAC

REFERENCIASE-3507M AIRTEX
67475 BOSCH
P74831M CARTER**CÓD. 0605035**

60PSI 230 L/H CHEVROLET AVEO 4 CIL. 1.6L. MOD. 08-18, 4CIL 1.5L 19-20

REFERENCIAS

19334367 AC DELCO

**CÓD. 0605036**

60PSI 240 L/H CHEVROLET SILVERADO 1500 5.4L. MOD. 09-14, SUBURBAN 8CIL 5.3L 14

REFERENCIAS

19334364 AC DELCO

**CÓD. 0605050**

90PSI 160 L/H CHEVROLET S-10 4.3L. MOD. 97-02, DODGE DURANGO 6CIL 3.6L 11-15, JEEP GRAND CHEROKEE 6 CIL 3.6L 11-18, GMC SONOMA KIT

REFERENCIAS

E-3952M AIRTEX

**CÓD. 0606401**

19PSI 190 L/H CHEVROLET TBI BLAZER S-10 PICK-UP 89-95

REFERENCIASE-3902 AIRTEX
P74000 CARTER
EP-382 AC DELCO**CÓD. 0606700**

100PSI 175 L/H CHEVROLET CAMARO TRANS AM FIREBIRD 85-92 CN CEDAZO E-3210

REFERENCIASE-3210 AIRTEX
EP-189 AC DELCO
FE0040 DELPHI**CÓD. 0608012**

45PSI 140 L/H CHEVROLET SILVERADO 2500 HD V8 6.0L. MOD. 07-15

REFERENCIASDY-8033J OEM
EFP3756 OEM**CÓD. 0612100**

80PSI 200 L/H CHEVROLET AVALACHE 1500, GMC SIERRA 8CIL 5.3L 07

REFERENCIASE-3684 AIRTEX
MU-1314 AC DELCO
88965377 GM**CÓD. 0612202**

100PSI 200 L/H CHEVROLET COLORADO 04-05, PONTIAC MONTANA

REFERENCIASE3688M AIRTEX
P-84K PERFORMANCE
P54258 CARTER**CÓD. 0612248**

105PSI 200 L/H GM AVALANCHE 8CIL 5.3L 04-07, CADILLAC ESCALADE 02-06, CHEVROLET SUBURBAN 1500 8CIL 5.3L 04-07, TAHOE 8CIL 07

REFERENCIAS

603-E KEM

**CÓD. 0613000**

105PSI 200 L/H CHEVROLET CON RETORNO BUICK, CHEVROLET, GMC, OLDSMOBILE, PONTIAC

REFERENCIASE248PK AIRTEX
FG0399 DELPHI
P988K PERFORMANCE**CÓD. 0613200**

105PSI 128 L/H DELGADA SISTEMA VORTEC BUICK CHEVROLET PONTIAC

REFERENCIASE3976PK AIRTEX
P-277K PERFORMANCE
TSP54277K TS**CÓD. 0613300**

85PSI 200 L/H GRUESA SISTEMA VORTEC CHEVROLET, GMC

REFERENCIASE-3500M AIRTEX
MU-86 AC DELCO
P74835M CARTER**CÓD. 0613712**

55PSI 200 L/H CAMIONETAS CHEVROLET, FORD

REFERENCIASE-3609M AIRTEX
MU-1415 AC DELCO
P76241M CARTER**CÓD. 0615400**

105PSI 180 L/H BUICK CENTURY, CHEVROLET CAMARO, OLDSMOBILE CUTLASS, PONTIAC FIREBIRD

REFERENCIASE-3265 AIRTEX
69223 BOSCH
P74218 CARTER**CÓD. 0615500**

90PSI 160 L/H CHEVROLET ASTRA 4CIL 1.8L 00-03, 4CIL 2.0L 04, CORSA 4CIL 1.4L 02

REFERENCIAS0 580 453 465 BOSCH
P90250 CARTER
B025RK FLOTAMEX



CÓD. 0615600

85PSI 152 L/H CHEVROLET, GMC, BUICK, CADILLAC, OLDSMOBILE, PONTIAC

REFERENCIAS

GCA3348 WALBRO
E-3270 AIRTEX
69225 BOSCH



CÓD. 0617100

92PSI 160 L/H CHEVROLET, FORD, LINCOLN

REFERENCIAS

E2226 AIRTEX
0 580 454 008 BOSCH
TSP74189 TS



CÓD. 0617536

95PSI 200 L/H SISTEMA VORTEC, BUICK, CADILLAC, CHEVROLET, GMC, OLDSMOBILE, PONTIAC

REFERENCIAS

P74074 CARTER
P74167 CARTER

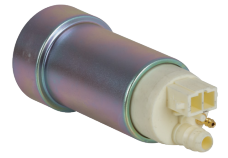


CÓD. 0617800

120PSI 200 L/H CHEVROLET SUBURBAN 1500 02-04, TAHOE 02-04, GMC 02-04

REFERENCIAS

E-3559M AIRTEX
P74904M CARTER



CÓD. 0618224

130PSI 200 L/H CHEVROLET TRAVERSE GMC ACADIA V6 3.6L 09-14, FORD ESCAPE

REFERENCIAS

DY4306PIN OEM

TECNOFUEL
DEM



CÓD. 0603821

115PSI 200 L/H CHEVROLET EQUINOX 2.4L 10-17

REFERENCIAS

758507 OEM

TECNOFUEL
DEM



CÓD. 0603822

110PSI 200 L/H CHEVROLET CRUZE 1.8L 10-16, CAPTIVA SPORT 12-15, EQUINOX 10-17, SONIC 12-14

REFERENCIAS

758502 OEM

TECNOFUEL
DEM



CÓD. 0603823

80PSI 140 L/H CHEVROLET SONIC 1.4L 1.8L 12-15, 4CIL 1.6L 17

REFERENCIAS

5201603 OEM
758202 OEM

TECNOFUEL
DEM



CÓD. 0603824

60PSI 56 L/H CHEVROLET CRUZE 11-15 SONIC 1.4L 12-15, BUICK CASCADA, VERANO

REFERENCIAS

E4033M AIRTEX
P76788M CARTER
FG1737 DELPHI

TECNOFUEL
DEM



CÓD. 0608607

90PSI 170 L/H CHEVROLET SPARK 4CIL 1.2L 11-15, 4CIL 1.4L 16-17

REFERENCIAS

KGF40D11340 AC DELCO

TECNOFUEL
DEM



CÓD. 0608608

90PSI 160 L/H CHEVROLET S-10 4.3L 97-02, DODGE DURANGO 6CIL 11-15, 8CIL 18-19, GMC SONOMA 97-02, ISUZU HOMBRE 97-00, JEEP CHAND CHEROKEE 11-18

REFERENCIAS

E-3952M AIRTEX

TECNOFUEL
DEM



CÓD. 0612204

90-115PSI 208 L/H CADILLAC ESCALADE, CHEVROLET AVALANCHE, EQUINOX, SUBURBAN 1500, GMC YUKON

REFERENCIAS

E-3610M AIRTEX
P76272M CARTER
FG0809 DELPHI

TECNOFUEL
DEM



CÓD. 0612245

60PSI 230 L/H CHEVROLET SILVERADO V8 5.3L 6.0L 07-15

REFERENCIAS

13513408 OEM
DY-8033J OEM

CHRYSLER



CÓD. 0603909

125PSI 200 L/H CHRYSLER, DODGE, ISUZU, JEEP, NISSAN, OLDSMOBILE, PLYMOUTH, PONTIAC

REFERENCIAS

E-7012 AIRTEX
P74115 CARTER
5217856 CHRYSLER



CÓD. 0603965

100PSI 160 L/H CHRYSLER, DODGE CARAVAN 2.5L 3.0L 3.3L 91-95, PLYMOUTH

REFERENCIAS

E-7123 AIRTEX
P90629 CARTER
FE0093 DELPHI



CÓD. 0604010

100PSI 160 L/H CHRYSLER CARAVAN 2.5L 3.0L 3.3L 91-00 NEON CIRBUS

REFERENCIAS

E-7123 AIRTEX
P90629 CARTER
GCA761 WALBRO

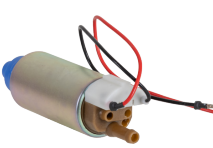


CÓD. 0606200

6PSI 150 L/H BAJA PRESION CON CARBURADOR CHRYSLER, DODGE, CHEVROLET

REFERENCIAS

EP-2035 AIRTEX
P60488 CARTER
FE0011 DELPHI



CÓD. 0613100

100PSI 170 L/H CHRYSLER TOWN&COUNTRY, DODGE DURANGO 8CIL 4.7L 00-05

REFERENCIAS

E7138M AIRTEX
P-44JK PERFORMANCE
TSP90771 TS



CÓD. 0615903

130PSI 180 L/H CHRYSLER TOWN&COUNTRY 05-07, DODGE CARAVAN 05-07, JEEP LINERTY 05-07

REFERENCIAS

E-7221 AIRTEX
0986AG1302 BOSCH
P76065M CARTER



CÓD. 0617535

120PSI 200 L/H CHRYSLER, MERCEDES BENZ

REFERENCIAS

E-8289 AIRTEX
P72253 CARTER
JJEP-71 OEM

DODGE



CÓD. 0604008

100PSI 180 L/H DODGE RAM 1500 3.7L 4.7L 5.7L 04-07, 8CIL 5.7L 05-09

REFERENCIAS

E-7165M AIRTEX
55398705AB OEM
68027986AB OEM



CÓD. 0610905

110PSI 175 L/H DODGE NEON 4CIL 2.0L 01-05, PLYMOUTH

REFERENCIAS

E-7142M AIRTEX
67694 BOSCH
P76227M CARTER

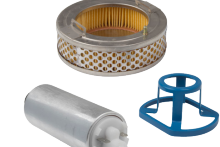


CÓD. 0612510

60PSI 148 L/H DODGE RAM 1500 8CIL 5.7L MOD. 13-19

REFERENCIAS

E-7270M AIRTEX



CÓD. 0612700

108PSI 138 L/H SISTEMA M.P.F.I. DODGE RAMCHARGER 8CIL 5.9L 90-96

REFERENCIAS

E-7064M AIRTEX
MU-166 AC DELCO
P74127 CARTER

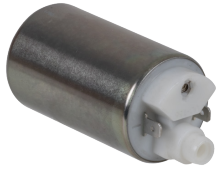


CÓD. 0616805

110PSI 170 L/H DODGE HYUNDAI ATOS 1.0L 1.1L 00-12

REFERENCIAS

P90601 CARTER
P-05-2AK PERFORMANCE
TSP54005D TS



CÓD. 0616813

60PSI 240 L/H DODGE ATTITUDE
1.2L.15-21, MITSUBISHI MIRAGE
3CIL 1.2L 15-19

REFERENCIAS

DY1760AR OEM



CÓD. 0608805

125PSI 200 L/H DODGE RAM TIPO
PANAL 3.7L 4.7L 5.9L 04-07

REFERENCIAS

E-7186M AIRTEX
55398705AB OEM
68027986AB OEM



CÓD. 0613718

71PSI 170 L/H DODGE RAM PICK-
UP 09-10 UNA SALIDA

REFERENCIAS

52121886AB OEM
68004936AC OEM



FORD

CÓD. 0603406

105PSI 200 L/H FORD ESCAPE, F250
SUPER DUTY, F350 SUPER DUTY, F450
SUPER DUTY, F550 SUPER DUTY,
MAZDA TRIBUTE, MERCURY MARINER

REFERENCIAS

E-2386 AIRTEX
P76230 CARTER



CÓD. 0605062

120PSI 220 L/H FORD F-150; F-250
4.6L, 5.4L, 6.2L. MOD.11-14

REFERENCIAS

E-8703M AIRTEX
EP-259 OEM



CÓD. 0605600

105PSI 170 L/H UNIVERSAL ALTA
PRESION FORD, MAZDA, MER-
CURY NISSAN

REFERENCIAS

E-2068 AIRTEX
EP-443 AC DELCO
P74205 CARTER



CÓD. 0610203

95PSI 200 L/H FORD, MAZDA

REFERENCIAS

E-2001 AIRTEX
P74123 CARTER
EP-357 AC DELCO



CÓD. 0611701

105PSI 170 L/H AZUL FORD
CAMIONETAS 97-04

REFERENCIAS

E-2158 AIRTEX
69847 BOSCH
P76374M CARTER



CÓD. 0611707

110PSI 180 L/H ROJA FORD LOBO
8CIL 5.4L 01-08

REFERENCIAS

E-9135 AIRTEX
E2471 AIRTEX



CÓD. 0611712

100PSI 200 L/H FORD ESCAPE 2.3L
3.0L 05-08 FOCUS 2.0L 2006

REFERENCIAS

E-2314 AIRTEX
P76103 CARTER
FG0968 DELPHI



CÓD. 0611716

105PSI 170 L/H SIN VALVULA
FORD FOCUS 4CIL 00-04

REFERENCIAS

6C24-9350-AA OEM



CÓD. 0612900

100PSI 170 L/H FORD LINCOLN
MAZDA MERCURY

REFERENCIAS

E-2061 AIRTEX
EP-346 AC DELCO
P74119 CARTER



CÓD. 0617400

110PSI 200 L/H FORD, LINCOLN,
MAZDA, MERCURY, MITSUBISHI,
NISSAN

REFERENCIAS

E-2471 AIRTEX
P74172 CARTER
P-2157K PERFORMANCE



CÓD. 0617405

115PSI 180 L/H FORD EXPLORER
04-05, MERCURY MOUNTAINEER
04-05

REFERENCIAS

E-2439M AIRTEX
P76302M CARTER
B02220K FLOTAMEX



CÓD. 0617505

110PSI 180 L/H FORD FIESTA
98-99, KA 01-03, WINDSTAR 99.00,
MERCURY SABLE 91-98, 00-01

REFERENCIAS

E-2284 AIRTEX
P-2284K PERFORMANCE
TSP542284 TS

HONDA



CÓD. 0607006

100PSI 170 L/H ALTA PRESION
HONDA CIVIC 4CIL 1.7L 01-04,
HYUNDAI ACCENT 4CIL 1.6L 01-03

REFERENCIAS

0 580 453 401 BOSCH
17040-S01-A30 HONDA
E2518 AIRTEX



CÓD. 0607018

100PSI 180 L/H MITSUBISHI
LANCER 2.0L 02-06, HONDA CIVIC
4CIL 2L 02-03

REFERENCIAS

E8548 AIRTEX
P-76019 CARTER
FE0545 DELPHI



CÓD. 0613716

100PSI 180 L/H HONDA ACCORD
4CIL 2.4L 03-07

REFERENCIAS

E-8571 AIRTEX
17045-SWA-A00 HONDA
23221-75020 TOYOTA



CÓD. 0613728

80-100PSI 200 L/H HONDA
ACCORD 2.4L 2007 ACCORD 3.0L
03-07

REFERENCIAS

E-8513 AIRTEX
P76371 CARTER
FE0526 DELPHI



CÓD. 0612526

60PSI 180 L/H HYUNDAI ELANTRA
1.6L. 21-22

REFERENCIAS

31111C2500 OEM
FE0715 DELPHI

JEEP



CÓD. 0603405

95PSI 160 L/H JEEP CHEROKEE 6
CIL 4.0L 87-95, RENAULT ALLIAN-
CE 4CIL 1.4L 83-87

REFERENCIAS

E-7006 AIRTEX
P74155 CARTER
8983503634 CHRYSLER



CÓD. 0603439

27PSI 190 L/H UNIVERSAL EXTER-
NA SISTEMA TBI JEEP CHEROKEE
6CIL 4.0L 88-91

REFERENCIAS

E-8094 AIRTEX
P5001 CARTER



CÓD. 0603810

100PSI 180 L/H JEEP CHEROKEE
2.5L 4.0L 4.6L 97-01

REFERENCIAS

E-7154 AIRTEX
P90010 CARTER
FE0300 DELPHI



CÓD. 0618300

90PSI 55 L/H JEEP COMMANDER
06-10, GRAND CHEROKEE 05-10,
MITSUBISHI RAIDER 06-09

REFERENCIAS

E7206 AIRTEX
P-49K PERFORMANCE
TCA778-1 WALBRO



CÓD. 0603806

95PSI 180 L/H NISSAN NP300 4CIL 2.4L
09-15, ACURA, CHEVROLET, DODGE,
HONDA, HYUNDAI, ISUZU, JEEP, KIA,
MAZDA, MITSUBISHI, SUBARU, SUZUKI

REFERENCIAS

E-8458 AIRTEX
17042-4B000 NISSAN



CÓD. 0603902

100PSI 160 L/H SISTEMA BOSCH
NISSAN ALTIMA, D21, PICK UP,
TSURU

REFERENCIAS

E-8376 AIRTEX
P72195 CARTER
P-20RK PERFORMANCE



CÓD. 0603905

110PSI 180 L/H NISSAN 720, D21,
PICK UP

REFERENCIAS

E-8032 AIRTEX
9 580 810 009 BOSCH
17011-12G00 NISSAN



CÓD. 0604006

90PSI 190 L/H NISSAN SENTRA
4CIL 1.8L 2002

REFERENCIAS

E-8427M AIRTEX
P7654M CARTER
FG0504 DELPHI



CÓD. 0612514

60PSI 180 L/H NISSAN NP300 2.5L
16-20; SENTRA 1.8 13-19

REFERENCIAS

E8855M AIRTEX

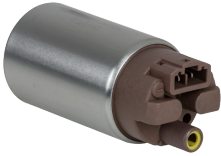


CÓD. 0613435

60PSI 240 L/H NISSAN NP300
2.5L. MOD 16-20; NP300 2.4L
MOD.12-15

REFERENCIAS

DY170404KH0A NISSAN
HJ001033AKF60 OEM



CÓD. 0614222

60PSI 260 L/H NISSAN VERSA
1.6L. MOD. 2018, TOYOTA YARIS
4CIL 1.5L 12-17

REFERENCIAS

E-8912 AIRTEX
KS-3845 OEM



CÓD. 0614900

100PSI 190 L/H NISSAN NP300 16-21, SEN-
TRA 13-19, PEUGEOT PARTNER 4CIL 1.6L
03-10, RENAULT CLIO 4CIL 1.6L 02-10, 4CIL
2.0L 02-06, KANGOO 4CIL 1.6L 07-09

REFERENCIAS

P90421 CARTER
P-24RK PERFORMANCE
TPS54023R TS



CÓD. 0617507

5PSI 120 L/H CARBURADO
BAJA PRESION NISSAN ALTIMA
96-99, D21 86-94, PICK UP 97-09,
TSURU 92

REFERENCIAS

E-8376 AIRTEX
P-101 PERFORMANCE



CÓD. 0617508

20PSI 80-100 L/H CHEVROLET, GEO, INFI-
NITI, ACURA, CHRYSLER, DODGE, FORD,
HONDA, HYUNDAI, INFINITI, ISUZU, JEEP,
MAZDA, MITSUBISHI, SUBARU, SUZUKI

REFERENCIAS

E-8229 AIRTEX
P72192 CARTER
FE0131 DELPHI



CÓD. 0617509

90PSI 200 L/H INFINITI G20, NIS-
SAN ALTIMA, MAXIMA, SENTRA,
TSURU

REFERENCIAS

E-8247 AIRTEX
P72196 CARTER
EP-435 AC DELCO

TOYOTA



CÓD. 0603455

45PSI 110 L/H TOYOTA SIENNA 6
CIL 3.5L. MOD. 07-16

REFERENCIAS

E-8805M AIRTEX
P76705M CARTER
7702008040 OEM



CÓD. 0604001

110PSI 170 L/H GORDA, TOYOTA,
ACURA, BUICK, CADILLAC, CHEVRO-
LET, DODGE, HONDA, ISUZU, MAZ-
DA, MITSUBISHI, NISSAN, SUZUKI,

REFERENCIAS

E-8023 AIRTEX
P72165 CARTER
FE0064 DELPHI



CÓD. 0614204

75PSI 180 L/H TOYOTA COROLLA
4CIL 1.8L 01-21, 4CIL 2.4L 09-13, HIACE
4CIL 2.7L 06-09, HILUX 4CIL 2.7L 10,
YARIS 4CIL 1.3L 04-05, 4CIL 1.5L 06-09

REFERENCIAS

23220-21132 SUZUKI
B23220 FLOTAMEX



CÓD. 0614205

90PSI 160 L/H SUZUKI, TOYOTA CORO-
LLA 4CIL 1.8L 01-21, 4CIL 2.4L 09-13, HIACE
4CIL 2.7L 06-09, HILUX 4CIL 2.7L 10,
SWIFT 4CIL 1.5L 07-08, YARIS 4CIL 04-09

REFERENCIAS

23220-21132 SUZUKI
P-2242K PERFORMANCE
B23220 FLOTAMEX



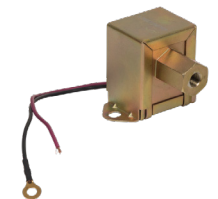
CÓD. 0614206

70PSI 150 L/H TOYOTA HIACE
06-09 YARIS 07-09 TUNDRA 08-11,
RAV4 4CIL 2.4L 06-08

REFERENCIAS

EU-54837 UNIFLOW

UNIVERSAL



CÓD. 0605900

6-9PSI 80 L/H CUADRADA UNI-
VERSAL TIPO FACET

REFERENCIAS

JFP-28A FACET
GI6009 GAUSS

VOLSKWAGEN



CÓD. 0603999

105PSI 200 L/H SEAT CORDOBA
4CIL 2.0L 03, IBIZA 4CIL 2.0L 03,
VW JETTA 4CIL 2.0L 97-12, POLO
4CIL 2.0L

REFERENCIAS

P90030 CARTER
P-22B PERFORMANCE
TPS54027RK TS



CÓD. 0606803

68PSI 192 L/H VW EUROVAN,
GOLF, JETTA, PASSAT, VENTO 4
CIL 1.6L 15-21

REFERENCIAS

P-22RK PERFORMANCE
TPS54022RK TS
B022RK FLOTAMEX



CÓD. 0614214

50PSI 208 L/H TOYOTA YARIS
1.5L 12-17, AVANZA 4CIL 1.5L 12-21,
NISSAN MARCH VERSA 1.6L 12-18,
KICKS 4CIL 1.6L 17-18

REFERENCIAS

E-8912 AIRTEX
P76825 CARTER
KS-3845 OEM



CÓD. 0614220

45PSI 100L/H TOYOTA TACOMA
2.7L 05-15, TUNDRA 6CIL 4.0L 07-
14, 8CIL 07-14, HIGHLANDER 10-13

REFERENCIAS

AF291100-6100 OEM



CÓD. 0607200

5PSI 170 L/H VW GOLF, JETTA,
PASSAT, FOX, SCIROCCO

REFERENCIAS

E-8200 AIRTEX
69481 BOSCH
P72117 CARTER



CÓD. 0607305

110PSI 160 L/H VW SEDAN 4CIL
1.6L 93-03

REFERENCIAS

0 580 453 904 BOSCH
P-23RK PERFORMANCE



CÓD. 0613905

105PSI 180 L/H SISTEMA BOSCH
VW, CHEVROLET, FIAT

REFERENCIAS

P-26RK PERFORMANCE
1202-E KEM
B026RK FLOTAMEX



CÓD. 0613906

100PSI 200 L/H TIPO MARWAL VW
POINTER 4CIL 99-05, CHEVROLET
CHEVY 4CIL 99-03

REFERENCIAS

P-28RK PERFORMANCE
959-E KEM



CÓD. 0607820

105PSI 190 L/H VW JETTA A7 2.5L
18-19, 5CIL 2.5L 16-18

REFERENCIAS

5201701 OEM

TECNOFUEL
OEM

TECNOFUEL®

Repuesto de bomba

- **Diseño eficiente en consumo de corriente.**
Menor carga al sistema eléctrico y mejor estabilidad.
- **Operación en rango EFI (2.4-4 bar).**
Suministro constante y mejor rendimiento del motor.
- **Baja generación de calor interno.**
Evita sobrecalentamiento y alarga la vida útil.
- **Rotor y turbina balanceados.**
Menor vibración y mayor durabilidad.
- **Terminales con ajuste controlado**
Evita falsos contactos e intermitencias.
- **Componentes aptos para entorno EFI.**
Mayor resistencia a calor y combustible.
- **Funciona en voltajes de 12 - 14.5 V.**
Operación confiable en condiciones reales.
- **Optimizada en presión y flujo.**
Mejor desempeño y evita pérdida de potencia.
- **Componentes internos bien posicionados.**
Previene cortos y desgaste irregular
- **Diseño basado en condiciones reales.**
Desempeño consistente en campo.



SE NOTA QUE ES **EFICIENTE**
SE NOTA QUE ES **TECNOFUEL®**

SÍGUENOS EN NUESTROS CANALES OFICIALES

EXPLORA NUESTRO CONTENIDO EN

www.qbhparts.com



@QualityBrandsHolding